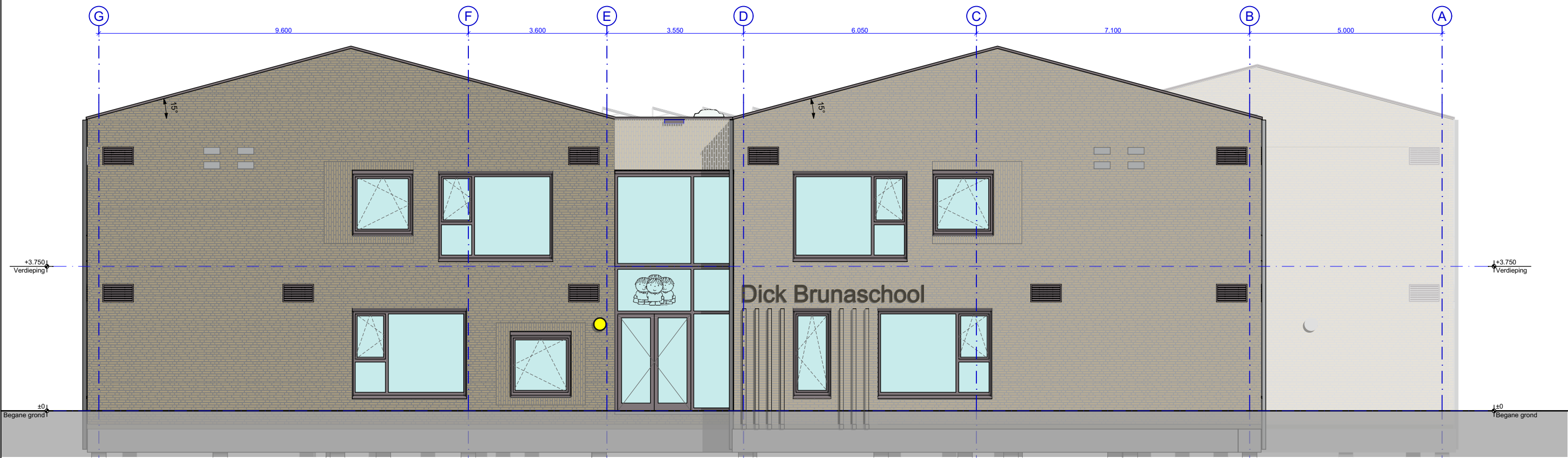
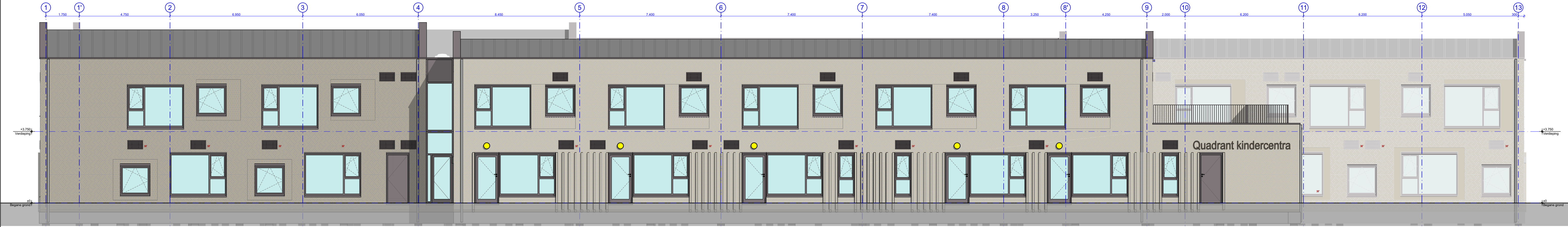


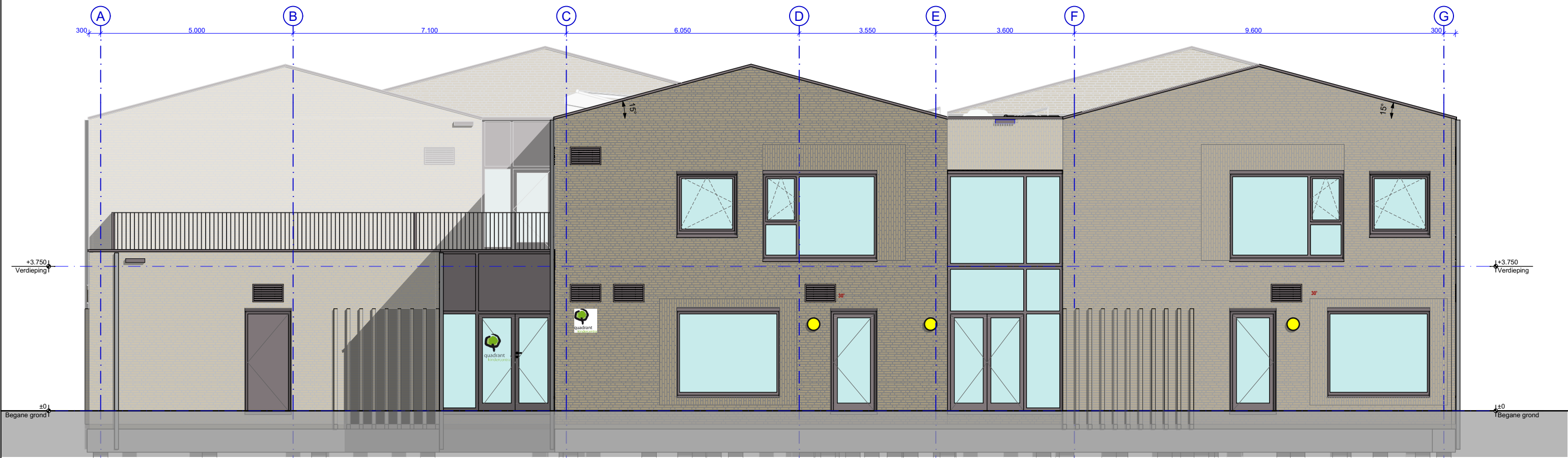
Noord-oost Gevel (voorgevel)








Noord-west Gevel (zijgevel)

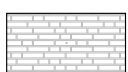



Zuid-west Gevel (achtergevel)



Zuid-oost Gevel (zijgevel)

RENVOOI - Gevels	
Eisen m.b.t. sterkte beglazing: Alle beglazing onder 1.400 mm + aangrenzende vloer uitvoeren als veiligheidsbeglazing, hiernmee wordt dan tevens voldaan aan Bbl Art. 4:2.3	
Eisen m.b.t. beglazing i/vm geluidwering: cf. opgave Adviesbureau Nelissen	
• PEIL nieuwbouw = 5,05m - NAP = bk dekvloer Begane grond lagenmaat = 62,5mm, aanzet schoonmetselwerk = 350-P (bk. steen)	
	Metselwerk type 1: lichtgrijze voeg, wildverband Terca Lichtbrons gesinterd HV WF Wienerberger Thom
	Metselwerk type 2: middengrijze voeg, wildverband Terca Lichtbrons gesinterd HV WF Wienerberger Thom
	Metselwerk type 3: donkergrijze voeg, wildverband Terca Lichtbrons gesinterd HV WF Wienerberger Thom
	houten gevelbeschietsing: Plastica Cape Cod plankprofielen 18x136mm (+8mm voeg) Houtsoort: Canadees Lodgepole Pine, kleur: Cedar noodoverstort met onder-uitlaat, kleur RAL 7036 alm. min. 500x100 cf. opg. constr. (50mm boven laagste punt dakbedekking)
	NO
Zie tek. 1707 40 "overzicht metselwerk" en tek. 1707 40a "materialen en kleuren exterieur".	

	Metselwerk, wildverband, Wienerberger Thom Terca Lichtbrons gesinterd HV WF
	20mm terugliggend bakstenen metselwerk, stand verband, (kleur voeg cf. wildverband)

Constructie volgens opgave constructeur  
Installaties volgens opgave installatie-adviseur  
Bouwfysische gegevens volgens opgave bouwfysisch adviseur  
Alle maten in het werk te meten en te controleren

versie:      datum:      omschrijving:  
wijz. A  
wijz. B  
wijz. C  
wijz. D  
wijz. E  
wijz. F

Aanpassing Dick Bruna Waddinxveen  
Technisch ontwerp  
datum: 23-01-2026  
schaal: 1:100

Gevels

FRENCKEN | SCHOLL  
ARCHITECTEN  
Petrus Regoutplein 1F01- 6211 XX Maastricht - T: 043.350 29 40 - www.frenckenscholl.nl